

## Videüberwachung Vidéosurveillance

# videoc überwachen



Übersicht, Sicherheit, Schutz, Prävention, Qualitätskontrolle – Video unterstützt und hilft tagtäglich in allen Bereichen und diese Überwachung wird mehr und mehr geschätzt. Voraussetzung sind passende Systeme am richtigen Ort und Kenntnisse der gesetzlichen Auflagen. Die Videospezialisten von KOCH kennen die Anwendungsbereiche und die richtigen Produkte dafür, besonders in Kombination mit Kommunikationssystemen und Gebäudetechnik. Lösungen, die sich sehen lassen.

Vue d'ensemble, sécurité, protection, prévention, contrôle de qualité – La vidéo aide et soutient au quotidien dans tous les domaines et cette surveillance est de plus en plus appréciée. Des systèmes appropriés bien placés et une connaissance des exigences légales sont nécessaires. Nos spécialistes KOCH connaissent les domaines d'utilisation et les produits adaptés, en particulier combinés aux systèmes de communication et de domotique. Des solutions qui méritent d'être vues.



## Sehen und gesehen werden ...

### Voir et être vu ...

... passt auch zur Videoüberwachung und definiert am besten deren Sinn und Zweck. Dahinter verbirgt sich aber auch die fast grenzenlose Anwendungsbreite. Wir alle sind tagtäglich und überall damit konfrontiert und schätzen den eigenen Nutzen.

*Sehen* – Video bringt Übersicht in unübersichtliche oder nicht zugängliche Bereiche in Gebäuden, im öffentlichen Verkehr, auf Strassen, Schiffen und ermöglicht Massnahmen über Fernzugriff. In Produktionsbetrieben werden Fabrikationsabläufe überwacht; Video verhindert Unfälle oder alarmiert bei einem Fehler in der Produktionslinie.

*Gesehen werden* – Video schützt Personen und Sachwerte. Sichtbare Kameras bewähren sich als Prävention und können potenzielle Täter fernhalten. Zugleich erhöhen sie das eigene Sicherheitsgefühl, speziell in öffentlichen Bereichen bei geringem Publikumsverkehr (Passagen, Parkhäuser). Hochauflösende Livebilder ermöglichen der Polizei die sofortige Intervention oder Aufklärung einer Straftat anhand perfekter Aufzeichnungen.

#### Anwendungsbeispiele

- Privatbereich (EFH, MFH)
  - Eigentum schützen und aufklären von kriminellen Vorgängen
  - Übersicht mit Fernzugriff, z.B. Ferienhaus überwachen
- Öffentliche Bereiche (Ämter, Schulen, Plätze, Museen)
  - Prävention und Aufklärung von Delikten
  - Übersicht mit Fernzugriff, z.B. Plätze, Parkhäuser
- Polizei, Gefängnis, Feuerwehr, Spital
  - Überwachung von Inhaftierten oder Patienten
  - Abläufe dokumentieren
- Handel, Gastgewerbe
  - Diebstähle verhindern und aufklären
  - Bewegungen auswerten für Marketingzwecke
- Industrie, Werke
  - Visuelle Zutrittskontrolle
  - Produktionsabläufe überwachen
  - Areale, Zufahrten, Werkverkehr überblicken
- Transportbetriebe
  - Fernbetrieb (z.B. Bergbahnen)
  - Vandalismus verhindern und aufklären
- Landwirtschaft, Reitställe, Zoologische Einrichtungen
  - Tierbeobachtung und Dokumentation
- Baustellen
  - Visuelle Zutrittskontrolle
  - Diebstähle verhindern und aufklären
  - Baufortschritte erfassen

... ces mots vont très bien avec à la vidéosurveillance, et définissent au mieux son sens et son utilité. Sous cette définissent se cache également le nombre presque illimité d'applications. Nous y sommes confrontés quotidiennement, partout et apprécions les avantages qu'elle nous procure.

*Voir* – la vidéo offre une vue d'ensemble des parties cachées ou inaccessibles dans les bâtiments, les transports, les routes, les bateaux et permet de prendre les mesures nécessaires à distance. Dans les entreprises, ce sont les procédés de fabrication qui sont surveillés; la vidéo évite les accidents ou alerte en cas d'erreur dans la ligne de production.

*Être vu* – la vidéo protège les personnes et les biens. Les caméras visibles s'avèrent très utiles comme prévention et peuvent tenir éloignés les éventuels auteurs d'infraction. De plus, elle augmente le sentiment de sécurité spécialement dans les espaces publics avec peu de passage (ruelles, parkings). Des images live haute définition permettent à la police une intervention immédiate ou l'élucidation d'une infraction grâce à une restitution parfaite.

#### Exemples d'application

- Domaine privé (maison familiale, immeuble)
  - protection de biens et élucidation d'infraction
  - surveillance avec accès distant, p.ex. d'une maison de vacances
- Lieux publics (bâtiments administratifs, écoles, places, musées)
  - prévention et élucidation d'infractions
  - surveillance avec accès distant, p.ex. places, parkings
- Police, prison, pompier, hôpital
  - surveillance de détenus ou patients
  - documentation des déroulements
- Commerce, hôtellerie
  - prévention et élucidation de vols
  - évaluation des mouvements à des fins marketing
- Industrie, usines
  - contrôle d'accès visuel
  - surveillance des procédés de production
  - zones, accès, surveillance du trafic
- Entreprise de transport
  - opération à distance (p.ex. téléphériques)
  - empêcher et élucider le vandalisme
- Agriculture, centre équestres, aménagements zoologiques
  - observation des animaux et documentation
- Chantiers
  - contrôle d'accès visuel
  - empêcher et élucider les vols
  - saisir l'avancée des travaux



## Kameratypen Types de caméras

Anwendungszweck und Umgebung bestimmen die Kamera mit passenden Spezifikationen in Technik und Design. Bei allen Systemen (HD-Multisignal, Netzwerk) sind die Gehäusearten einheitlich; ergänzt als robuste, vandalengeschützte Ausführung und mit Wetterschutz. Kameratypen und Eigenschaften:

### Boxed

Kompakte Kameras für Wand und Deckenmontage im Innenbereich. Diese Kameras sollen gesehen werden. Geeignet für Wand- und Deckenmontage im Innenbereich.

### Minidome

Kugelförmige Kleinkameras für Auf- oder Einbau (Decken und Wand). Eignen sich für diskreten Einsatz oder begrenzte Platzverhältnisse. Für den Innen- und Aussenbereich.

### Dome

Kugelförmige Kameras für Auf- oder Einbau (Decken und Wand). Für den Innen- und Aussenbereich.

### PTZ Dome

PTZ Domekameras sind zusätzlich steuerbar (schwenken, neigen, zoomen) und eignen sich für die bediente Überwachung z.B. von Läden und öffentlichen Plätzen.

### Bullet

Kompakte, röhrenförmige Kameras mit Halterung. Für Wand- und Deckenmontage im Innen- und Aussenbereich.

### Wetterschutz

Erforderlich wenn Kameras Hitze, Kälte, Feuchtigkeit, Staub und Sonnenbestrahlung ausgesetzt sind. Lieferbar als komplett wettergeschützte Ausführung oder eingebaut in Wetterschutzgehäuse.

### Spezial

Weitere Modelle wie Covertkameras (versteckte Kameras) etc. auf Anfrage.

L'environnement et l'utilisation prévue déterminent les spécifications techniques et conceptuelles des caméras. Les boîtiers sont homogènes pour tous les systèmes (multisignal HD, réseau). Ils sont également robustes, protégés contre le vandalisme et contre les intempéries.

Types de caméras et caractéristiques:

### Boxed

Caméras compactes, montage sur mur et plafond pour une utilisation à l'intérieur. Ces caméras sont prévues pour être vues. Elles conviennent pour un montage sur mur et au plafond pour une utilisation à l'intérieur.

### Mini-dôme

Petites caméras sphériques, montage apparent ou encastré (plafond et mur). Ces caméras sont prévues pour être discrètes ou pour des espaces limités. Pour une utilisation à l'intérieur et à l'extérieur.

### Dôme

Caméras sphériques, montage apparent ou encastré (plafond et mur). Pour une utilisation à l'intérieur et à l'extérieur.

### Dôme PTZ

Caméras dôme PTZ avec gestion (pivoter, incliner, zoomer), permettent une surveillance ciblée, p. ex. de magasins ou de places publiques.

### Bullet

Caméras compactes tubulaires, avec support. Montage sur mur et plafond. Pour une utilisation à l'intérieur et à l'extérieur.

### Protection contre les intempéries

Nécessaire quand les caméras sont exposées à la chaleur, au froid, à l'humidité, à la poussière et aux rayons du soleil. Disponibles en exécution protégées contre les intempéries ou montées dans un boîtier de protection.

### Spéciales

D'autres modèles tels que caméras Covert (caméras cachées) etc. sur demande.



Boxed  
Boxed



Minidome  
Mini-dôme



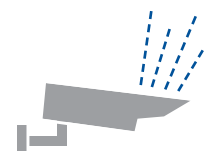
Dome  
Dôme



PTZ Dome  
Dôme PTZ

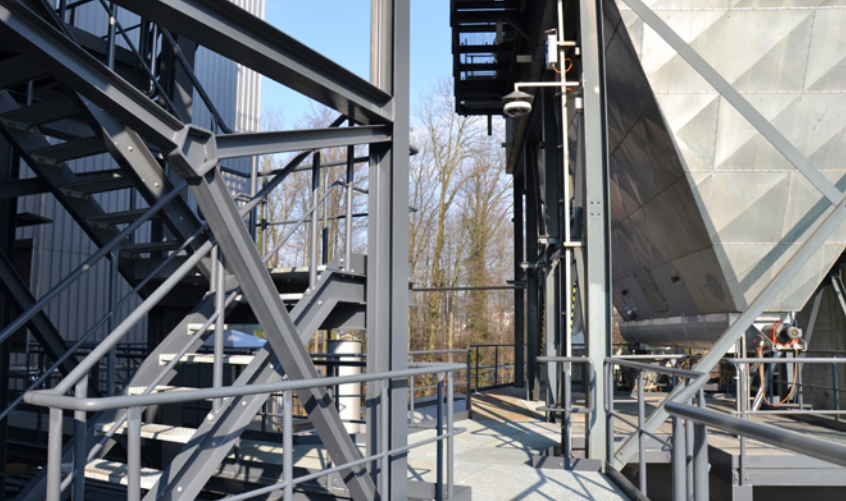


Bullet  
Bullet



Wetterschutz  
Protection contre les intempéries





## Netzwerkbasierte Videoüberwachung

### Vidéosurveillance basée réseau

Netzwerkbasierte Videoüberwachungsanlagen sind heute Standard und erlauben grösste Flexibilität mit universeller Installation und Platzierung der Komponenten. Browserlösungen über Internet machen den Zugriff auf Bilder und Funktionen weltweit möglich.

Die IP-Systeme liefern hochauflösende Bilder für besonders detailreiche Übersicht und die Nutzung bestimmter Analysetools (z.B. erkennen von Fahrzeugnummern). Die Speisung der Kameras erfolgt über Power-over-Ethernet.

#### Kameras

- Tag/Nacht, wahlweise mit integrierter IR Beleuchtung
- hochauflösend (Megapixel)
- Videoanalyse (Details siehe folgende Seiten)
- Wärmebild

#### Aufzeichnung

- bei Alarm oder Bewegung
- permanent oder zeitgesteuert
- mit unbegrenzter Anzahl Kameras
- Videoanalyse

#### Darstellung

- Vollbild, Multibild, Sequenziell
- Lageplandarstellung

Les installations de vidéosurveillance basées sur réseau sont aujourd'hui la norme et permettent une flexibilité maximale avec une installation et un placement universel des composants. Des navigateurs via Internet permettent l'accès aux images et aux fonctions partout dans le monde. Les systèmes IP fournissent des images haute définition pour une vue d'ensemble particulièrement détaillée et l'utilisation d'outils d'analyse spéciaux (p.ex. reconnaissance de plaques d'immatriculation). L'alimentation des caméras est assurée via Power-over-Ethernet.

#### Caméras

- jour/nuit, au choix avec éclairage IR
- avec haute résolution (megapixel)
- analyse vidéo (détails voir pages suivantes)
- image thermique

#### Enregistrement

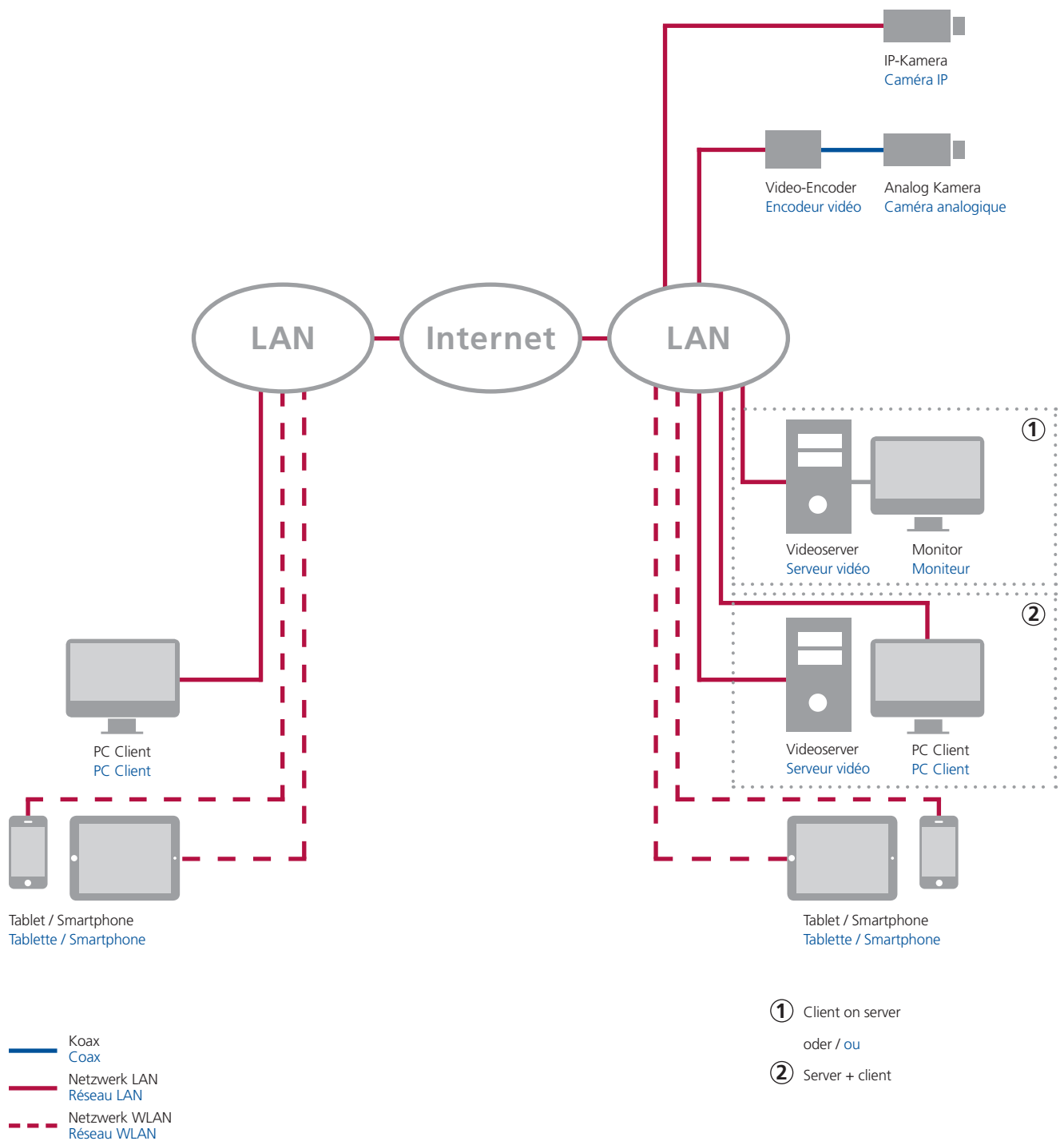
- en cas d'alarme ou de mouvement
- permanent ou temporisé
- nombre de caméras illimité
- analyse vidéo

#### Présentation

- plein écran, multi écran, séquentiel
- plan de situation



**Beispiel: Netzwerkanlage mit Fernzugriff**  
**Exemple: Installation réseau avec accès distant**





## Videomanagement Software Logiciel de gestion vidéo

Ein intelligentes Videomanagement bringt vielfältige Möglichkeiten für Live-Videoüberwachung, Aufnahmeverwaltung, Bildanalyse und im Event-/Alarmmanagement. Die René Koch AG hat die Vertretung für den Softwarehersteller NETAVIS. Die individuell skalierbare Videomanagementsoftware von NETAVIS eignet sich für Kleinanlagen im EFH-Bereich bis zu interregionalen, komplexen Grosssystemen mit mehreren Servern. Das Videomanagement ist regelkonform mit allen Videoüberwachungs-Standards und kombinierbar mit unterschiedlichen Sicherheits- und Geschäftsapplikationen. Die Technik basiert auf Linux und überzeugt mit bester Leistung. Mit Zusatzmodulen wird das System den jeweiligen Kunden- und Branchenanforderungen angepasst:

### Zonenüberwachung (Perimeter-Security)

Bestimmte Bildbereiche werden definiert und lassen die Bewegungsart von Objekten zuverlässig erkennen. Je nach Sicherheitskonfiguration des Systems wird bei einem Zugang in eine überwachte Zone nur protokolliert oder Alarm ausgelöst.

### Objektentfernung

Wird ein überwachtes Objekt entfernt, dann wird Alarm ausgelöst (z.B. im Museum oder Schaufenster).

### Objektverfolgung

Ein Objekt kann erfasst und verfolgt werden. Tritt zum Beispiel eine Person in eine bestimmte Ereignisregion, dann wird das Bild auf sie vergrößert und die Person verfolgt.

### Personenzählung

Die Videoanalyse zählt und erkennt Personen, deren Geschwindigkeit, Anzahl Stopps sowie die Verweildauer an einer Stelle. Werden diese Daten statistisch ausgewertet und in Geschäftsprozesse integriert, kann damit realer Mehrwert geschaffen werden, z.B. mit der Optimierung von Shop-Einrichtungen.

### Objektzählung

In der Fabrikation oder in der Logistik werden Produktionsleistungen, -ausschüsse und Bestandsverluste erfasst und kontrolliert. Die Zählraten können in Frequenzinformationen umgewandelt und ausgewertet werden.

Une gestion vidéo intelligente apporte des possibilités diversifiées pour la vidéosurveillance live, la gestion des enregistrements, l'analyse d'images et la gestion d'événements/alarmes. René Koch SA est le représentant officiel pour le fabricant de logiciel NETAVIS. Le logiciel de gestion vidéo évolutif individuellement de NETAVIS convient pour de petites installations dans le domaine des maisons familiales aux grands systèmes complexes, interrégionaux avec plusieurs serveurs. La gestion vidéo est conforme à tous les standards de la vidéosurveillance et peut être combinée avec toutes les applications de sécurité et commerciales. La technique se base sur Linux et offre les meilleures prestations.

Avec des modules supplémentaires, le système est adapté en fonction des exigences de chaque client/activité:

### Surveillance de zones (Perimeter-Security)

Des zones de surveillance sont définies et le type de mouvement des objets peut être détecté avec précision. Suivant la configuration de sécurité du système, l'accès dans une zone surveillée est seulement enregistré ou une alarme est déclenchée.

### Enlèvement d'objets

Une alarme est déclenchée lorsqu'un objet surveillé est enlevé (p.ex. dans un musée ou une vitrine).

### Suivi d'objets

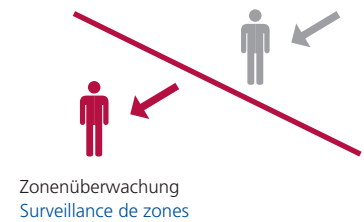
Un objet peut être saisi et suivi. Si par exemple une personne entre dans une zone définie, l'image de la personne est agrandie et la personne est suivie.

### Comptage de personnes

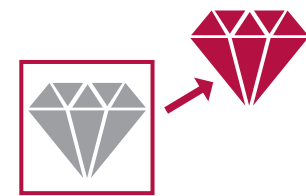
L'analyse vidéo compte et reconnaît les personnes, leur vitesse, le nombre d'arrêts ainsi que la durée de l'arrêt à un endroit. Si ces données sont analysées statistiquement et intégrées dans des processus commerciaux, il est possible de créer de vraies valeurs ajoutées, p. ex. l'optimisation des aménagements de magasins.

### Comptage d'objets

Dans la fabrication ou la logistique, les performances/volumes de production et les pertes sont saisis et contrôlés. Les données de comptage peuvent être converties en informations de fréquence et analysées.



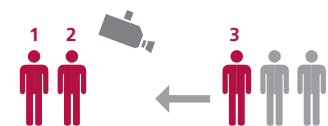
Zonenüberwachung  
Surveillance de zones



Objektentfernung  
Enlèvement d'objets



Objektverfolgung  
Suivi d'objets

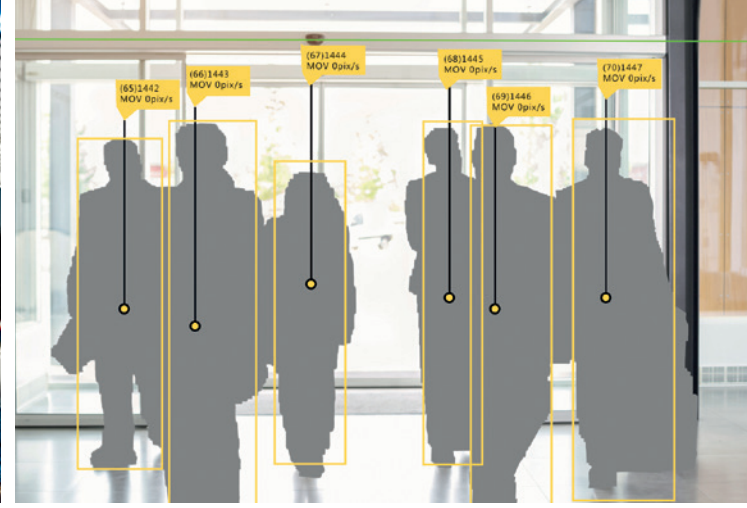


Personenzählung  
Comptage de personnes



Objektzählung  
Comptage d'objets





### Gesichtserkennung

Gesichter werden im Videostream durch die Analysesoftware erkannt und das Geschlecht und ungefähre Alter angezeigt. Diese Daten lassen sich in wertvolle Kundensegmentierungen weiterverarbeiten und tragen zur Optimierung des Zielgruppenmarketings bei.

### Autonummererkennung

Dient der Erkennung von Fahrzeugkennzeichen und der Verwaltung der Fahrbewegungen. Über das Nummernprotokoll kann ein Fahrzeug schnell ermittelt werden. Mit einer leistungsstarken Black- und Whitelist können Fahrzeuge effizient selektiert werden, z.B. für die Zufahrtsberechtigung bei einer Einfahrt.

### Sabotageerkennung

Wird eine Kamera sabotiert, dann wird ein Alarm abgesetzt. Dies geschieht entweder beim Defokussieren, Abdecken und Verdrehen.

### Dynamische Privatsphärenmaske (Dynamic Privacy Mask)

Der Schutz der Privatsphäre ist wichtig und deren Einhaltung wird in vielen Bereichen auch gesetzlich vorgeschrieben. Die dynamische Privatsphärenmaske erkennt und verdeckt Menschen und Objekte in Bewegung. Die Maske kann zu bestimmten Zeiten oder im Notfall (via Alarmknopf) deaktiviert werden.

### Statische Privatsphärenmaske (Static Privacy Mask)

Die statische Privatsphärenmaske verdeckt unbewegliche Objekte und Bereiche, die nicht überwacht werden dürfen.

### Reconnaissance de visages

Les visages dans le flux vidéo sont reconnus par le logiciel d'analyse le sexe et l'âge approximatif sont indiqués. Ces données peuvent être traitées en une segmentation de clientèle très précieuse et contribuent à l'optimisation du marketing des groupes cibles.

### Plaques d'immatriculation

Reconnaissance et saisie des plaques d'immatriculation, gestion des déplacements des véhicules. Détection rapide d'un véhicule par l'enregistrement des numéros. Avec des listes Black et White performantes, les véhicules peuvent être sélectionnés efficacement, par exemple pour une autorisation d'accès dans une entrée.

### Détection de sabotage

Une alarme est déclenchée lorsqu'une caméra est sabotée. Par exemple en cas de défocalisation, obturation ou rotation.

### Masque dynamique de sphère privée (Dynamic Privacy Mask)

La protection de la sphère privée est importante et son respect est prescrit légalement dans de nombreux domaines. Le masque dynamique de sphère privée reconnaît et couvre les gens et objets en mouvement. Le masque peut être désactivé à certains moments ou en cas d'urgence (par bouton d'alarme).

### Masque statique de sphère privée (Static Privacy Mask)

Le masque statique de sphère privée cache les objets immobiles et les zones qui ne peuvent pas être surveillés.



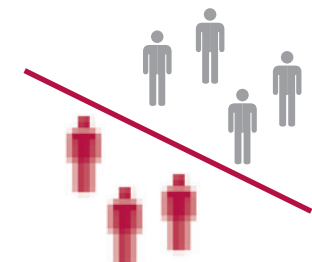
Gesichtserkennung  
Reconnaissance de visages



Autonummererkennung  
Plaques d'immatriculation



Sabotageerkennung  
Détection de sabotage



Dynamische Privatsphärenmaske  
Masque dynamique de sphère privée



Statische Privatsphärenmaske  
Masque statique de sphère privée



## Digitale Videoüberwachung über HD-Multisignal Vidéosurveillance numérique via Multisignal HD

Mit dem Videostandard «HD-Multisignal» werden die Vorteile von analoger und digitaler Technik zusammengefasst. Multisignal-Kameras liefern hochauflösende Bilder in Echtzeit, speziell auch über Koaxialverkabelung. Mit Konvertern sind die Signale ebenfalls via Ethernet, 2-Draht oder LWL übertragbar. So können bestehende Installationen auf analoger Basis weiterhin genutzt werden.

Bestehende Installationen auf analoger Basis können so weiterhin genutzt werden. Die Anlage lässt sich schrittweise optimieren und muss nicht komplett auf eine Netzwerkinstallation geändert werden.

Durch den Austausch alter PAL-Kameras durch HD-Multisignal wird die Bildqualität von 0,4 Megapixel auf 2 Megapixel angehoben (5x höhere Auflösung) und das Bild passend zu heutigen HD-Monitoren im Format 16:9 aufgezeichnet.

Mit Multisignal-Rekordern werden die unterschiedlichen Koaxial- und Netzwerksysteme miteinander vereint.

### Kameras

- Tag/Nacht, wahlweise mit integrierter IR Beleuchtung
- Auflösung Full HD 2 Megapixel

### Aufzeichnung

- bei Alarm oder Bewegung
- permanent oder zeitgesteuert

### Bilddarstellung

- Vollbild, Multibild, Sequenziell
- Pop-up ansteuerbar (z.B. bei Türruf)

Avec le standard vidéo «Multisignal HD», les avantages des techniques analogiques et numériques sont regroupés. Les caméras Multisignal fournissent des images haute définition en temps réel, également par câble coaxial. Avec un convertisseur, les signaux sont également transmis via Ethernet, 2-fils ou fibre optique. Il est ainsi possible de continuer d'utiliser des installations à base analogique existantes.

Les installations analogiques existantes peuvent continuer à être utilisées. L'installation peut être optimisée pas à pas et ne doit pas être complètement remplacée par une installation réseau.

Avec le remplacement des anciennes caméras PAL par des caméras Multisignal, la qualité d'image de 0,4 mégapixels est élevée à 2 mégapixels (définition 5x plus haute). L'image est enregistrée en format 16:9, adaptés aux moniteurs HD actuels.

Avec les enregistreurs Multisignal, le système coaxial et le système réseau sont combinés.

### Caméras

- jour/nuit, au choix avec éclairage IR
- Résolution Full HD 2 Megapixel

### Enregistrement

- en cas d'alarme ou de mouvement
- permanent ou temporisé

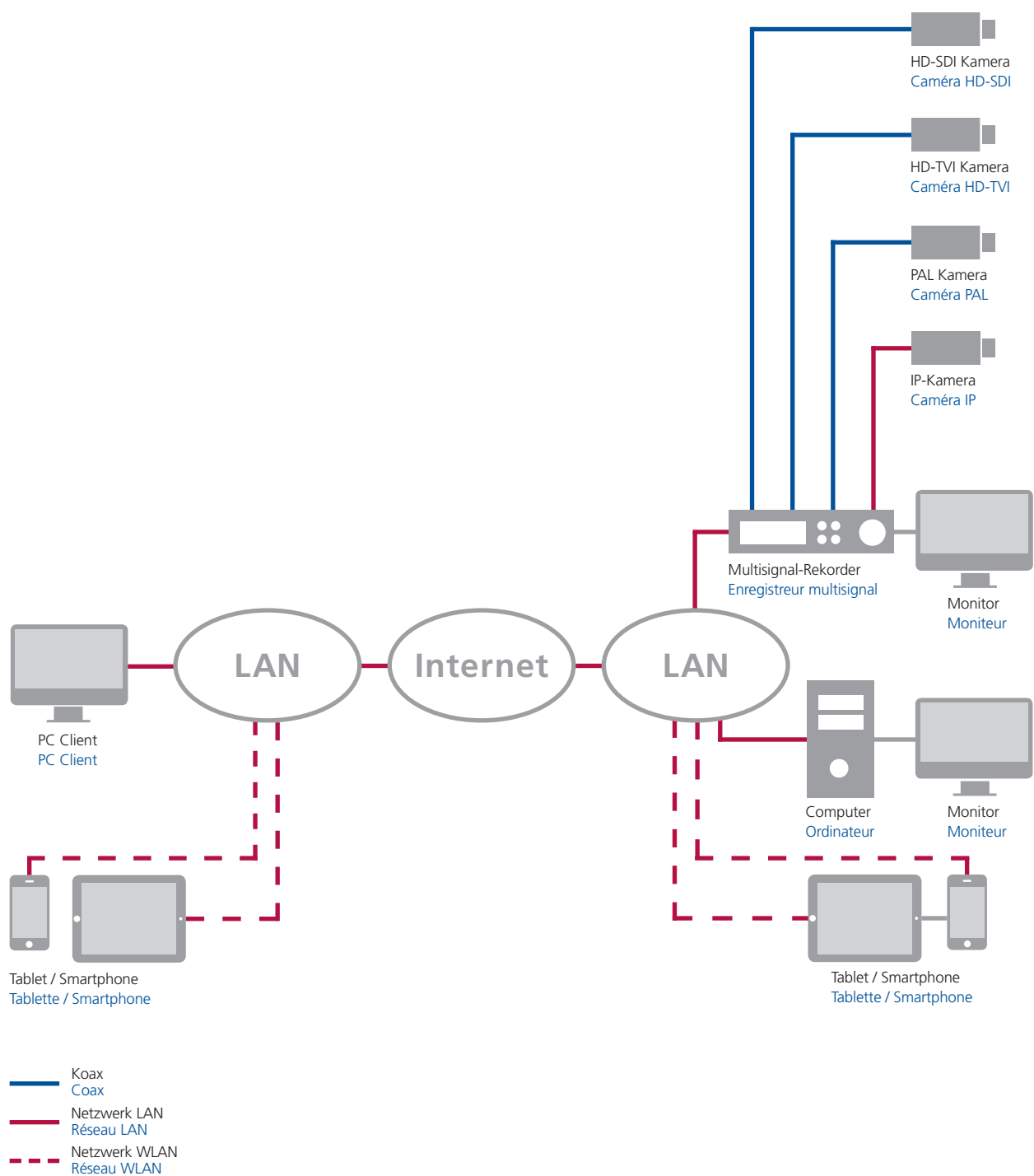
### Présentation

- plein écran, multi écran, séquentiel
- Pop-up gérable (p.ex. appel de porte)





## Beispiel: Multisignalanlage mit Fernzugriff Exemple: Installation multisignal avec accès distant

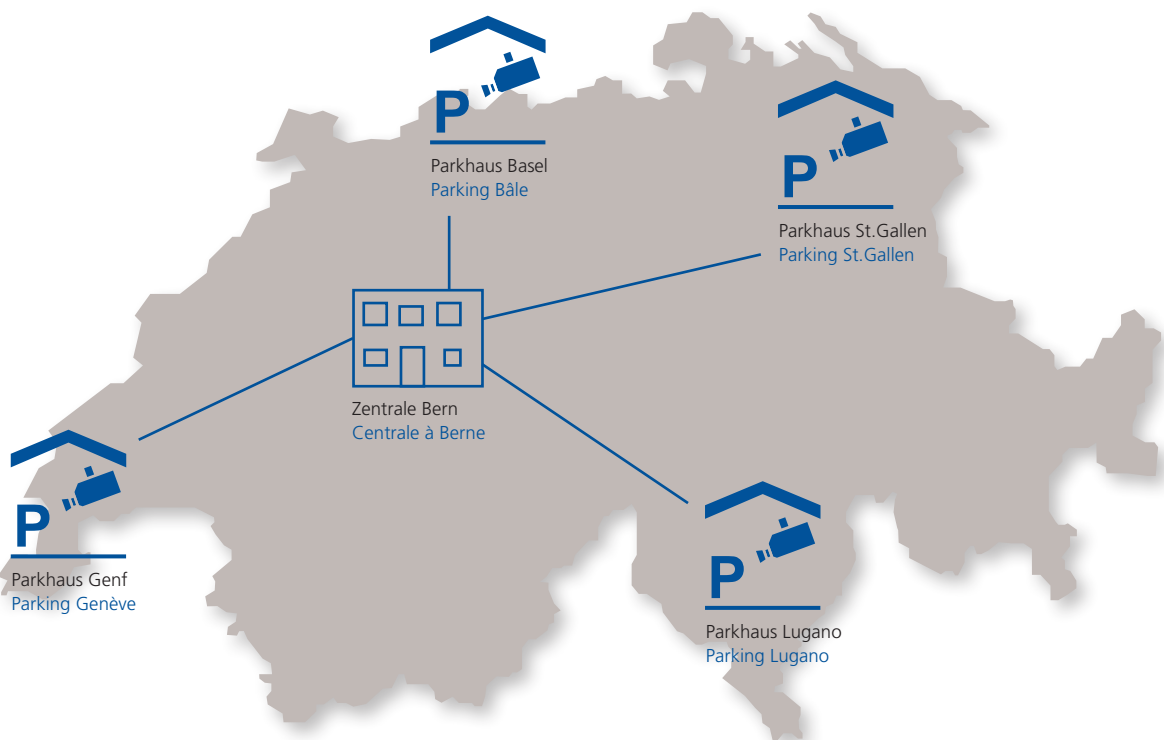




## Beispiel für eine dezentrale Videoüberwachung Exemple d'une vidéosurveillance décentralisée

Autonome Überwachungssysteme lassen sich miteinander verbinden und können durch Fernzugriff verwaltet werden. Die systemübergreifende Verwaltung erfolgt weltweit von einem beliebigen Standort aus und bringt eine Kosteneinsparung. Als Beispiel – Überwachung mehrerer Parkhäuser von einer zentralen Stelle aus.

Il est possible de relier des systèmes de vidéosurveillance autonomes et de gérer la surveillance à distance. La gestion à distance s'effectue dans le monde entier à l'endroit où l'on se trouve et permet d'économiser des coûts. Par exemple – surveillance de plusieurs parkings depuis un centre d'opération.





## Unsere Dienstleistungen Nos prestations

EIN Partner für alles – unser Videosecurity Team bietet umfassenden Support von der Planung und Modernisierung bis zur Wartung. Zu unseren Dienstleistungen gehören:

### Gemeinsame Konzepterarbeitung

Im persönlichen Gespräch mit dem Elektrofachmann und/oder Endkunden wird ein umfassendes Konzept erstellt. Dazu gehören Besichtigung vor Ort, Wahl der geeigneten Produkte, Offerte und Konzeptbeschreibungen.

### Programmierung

Auf Wunsch liefern wir die Anlagen vorprogrammiert.

### Inbetriebnahme

Wir unterstützen Sie bei der Inbetriebnahme (Kamera justieren, konfigurieren, programmieren etc.)

### Schulung/Dokumentation

Umfassende Schulung im Werk oder auf der Anlage und Übergabe der Anlagedokumentation.

### Langfristige Betreuung

Die langfristige Betreuung der Anlagen ist seit jeher selbstverständlich. Dazu gehören Wartungen, Reparaturen, Modernisierungen und Ersatz.

Für jedes System und Gerät führen wir passende Nachfolger.

Sämtliche anlagespezifischen Daten werden archiviert und ermöglichen uns auch noch nach Jahren den Überblick über eine Anlage zu behalten.

### Systemübergreifende Lösungen

Mit fundiertem Fachwissen vernetzen wir Videoüberwachung mit anderen Sicherheitssystemen, wie:

- Video-Türsprechanlagen
- Zutrittssystemen
- Intercom
- Brandmeldeanlagen
- Einbruchmeldeanlagen
- Homeautomation

UN partenaire pour tout – notre équipe vidéosecurité propose une assistance complète, de la conception à la maintenance et la modernisation. Nos prestations de service comprennent:

### Développement de concept

Un concept général est créé lors d'un entretien personnel avec l'électricien et/ou le client final. Cela comprend la visite sur place, le choix des produits appropriés, une offre et la description du concept.

### Programmation

Sur demande, les installations sont livrées préprogrammées.

### Mise en service

Nous offrons notre soutien lors de la mise en service avec l'ajustage des caméras, les configurations, programmations etc.

### Formation/Documentation

Formation complète dans nos bureaux ou sur place et remise de la documentation de l'installation.

### Assistance longue durée

Depuis toujours, l'assistance longue durée fait partie de nos prestations. Cela signifie les maintenances, réparations, modernisations et remplacements. Pour chaque système et appareil, nous avons les produits adaptés.

Toutes les données spécifiques à l'installation sont archivées et nous permettent de garder une vue d'ensemble d'une installation pendant des années.

### Combinaison de systèmes

Grâce à nos connaissances approfondies, nous relient la vidéosurveillance avec d'autres systèmes de sécurité tels que:

- Interphone-portier vidéo
- Système de contrôle d'accès
- Intercom
- Détection incendie
- Détection d'effraction
- Domotique



René Koch AG  
Seestrasse 241  
8804 Au/Wädenswil  
044 782 6000  
044 782 6001 Fax  
info@kochag.ch  
www.kochag.ch

Pour la Suisse romande  
021 906 6767  
021 906 6770 Fax

**KO (H)**

sehen hören sprechen  
voir entendre parler