

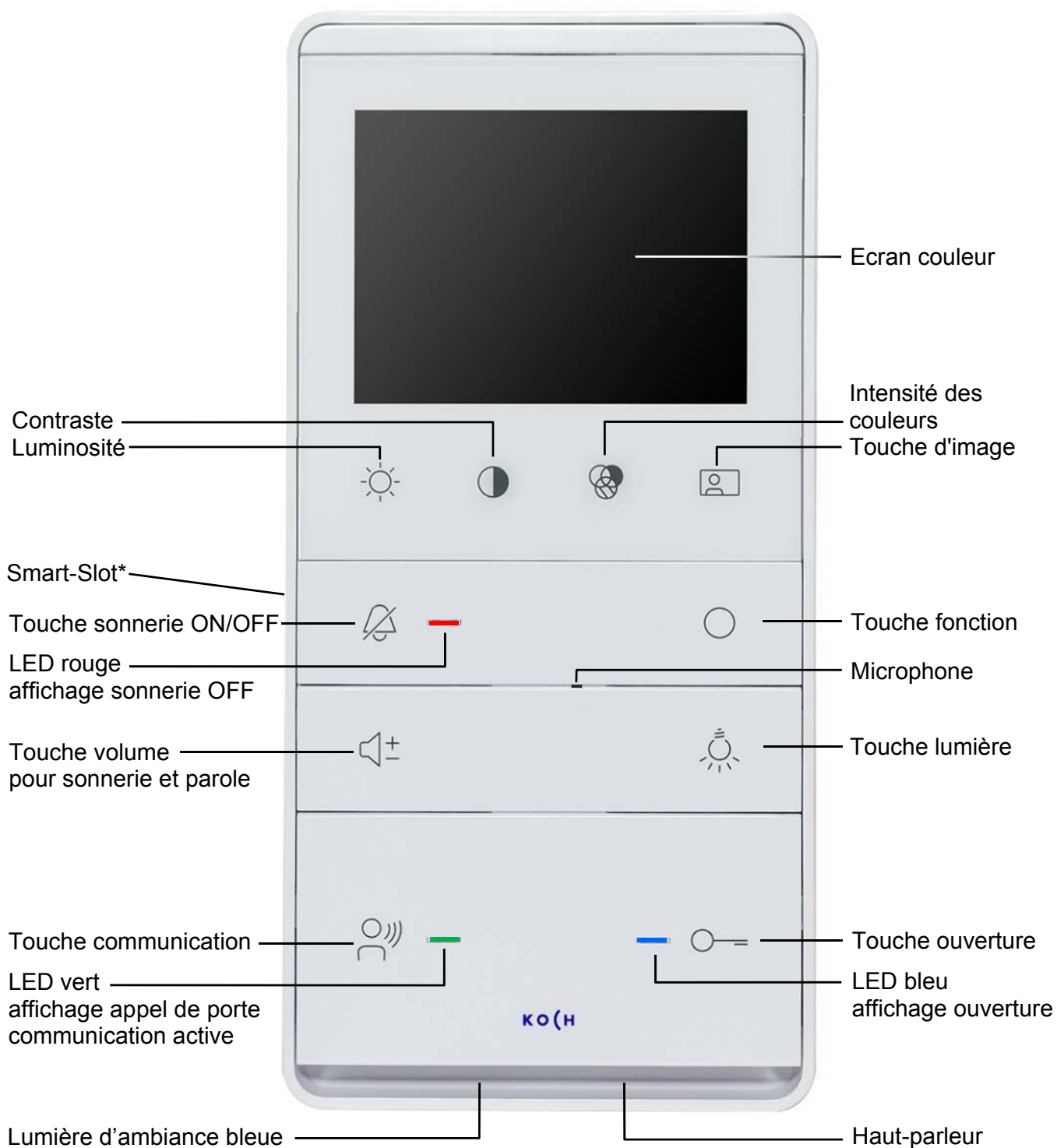
Station intérieure vidéo VTC60



Signalisation d'appel

Distinction de la provenance des appels de porte d'entrée, de porte palière et d'appels internes. La LED verte s'allume pendant 60 sec. en cas d'appel provenant de la porte d'entrée ou interne. L'image s'enclenche automatiquement lors d'un appel de la porte d'entrée.

Vue de l'appareil



*Smart-Slot = Tiroir de baie de connecteur pour extension des fonctions (p. ex. pour sonnerie sans fils)

Utilisation

- | | |
|----------------------------------|--|
| Répondre à un appel | <ul style="list-style-type: none">• Mode duplex (mains-libres): <i>appuyer brièvement</i> sur la <i>touche communication</i>, parler / écouter sans d'autres manipulations• Mode simplex (lors de bruits environnants): maintenir la <i>touche communication</i> plus d'une seconde, ensuite: touche enfoncée = parler, touche relâchée = écouter |
| Finir la conversation | <ul style="list-style-type: none">• Manuellement: <i>appuyer brièvement</i> sur la <i>touche communication</i>. Automatiquement: après 56 secondes ou 4 secondes après l'ouverture de porte. |
| Ouvrir la porte | <ul style="list-style-type: none">• appuyer sur la <i>touche ouverture</i> |
| Couper/rétablir la sonnerie | <ul style="list-style-type: none">• appuyer sur la <i>touche sonnerie ON/OFF</i>; LED rouge allumé = sonnerie coupée |
| Enclenchement de l'image | <ul style="list-style-type: none">• en cas d'appel de porte ou en appuyant brièvement sur la <i>touche image</i> |
| Coupure de l'image | <ul style="list-style-type: none">• coupure automatique après 80 sec. ou 4 secondes après l'ouverture de porte |
| Enclencher la lumière | <ul style="list-style-type: none">• appuyer brièvement sur la <i>touche lumière</i> |
| Fonction de gestion 8 (standard) | <ul style="list-style-type: none">• appuyer sur la <i>touche fonction</i> |

Réglages

Sonnerie

1.) Activer le mode de Programmation

- maintenir la touche *sonnerie ON/OFF* pendant 8 sec. jusqu'à ce qu'un signal court retentisse
- toutes les LED s'allument

2.) Sélection d'autres sonneries

pour sonnerie:

de la porte d'entrée 1 (AS 0)

de la porte d'entrée 2 (AS 1-63)

de la porte palière

de l'appel interne

- sélectionner la sonnerie en appuyant plusieurs fois sur les *touches de sélection de sonnerie* (ci-dessous) (La dernière sonnerie choisie sera mémorisée)

Touche de sélection de sonnerie:

- *touche ouverture*
- *touche communication*
- *touche lumière*
- *touche fonction*

3.) désactiver le mode de programmation

- le mode de programmation se désactive automatiquement après 8 sec. sans manipulation
- un signal retentit; les LED s'éteignent

Volume

Volume de la parole

- pendant la communication, appuyer plusieurs fois sur la *touche volume* jusqu'au volume désiré (réglage d'usine: niveau 3 de 4)

Volume de sonnerie

- hors communication, appuyer plusieurs fois sur la *touche volume* jusqu'au volume désiré (réglage d'usine: niveau 3 de 4)

Lumière d'ambiance bleue

- maintenir la *touche lumière* pendant 4 sec. pour couper ou rétablir l'éclairage

Luminosité, contraste intensité des couleurs

- appuyer sur *touche image* pour activer l'écran
- ensuite appuyer plusieurs fois sur le symbole correspondant jusqu'à l'intensité désirée (8 niveaux)

Fonctions supplémentaires

A programmer par votre installateur électricien, p.ex. :

- fonctionnement en parallèle de plusieurs stations intérieures
- blocage de sélection de sonneries
- appels internes, déviation d'appels, ouverture automatique, etc.

Entretien

Les stations intérieures doivent être nettoyées avec un chiffon sec ou légèrement humide. Les salissures plus importantes sont à nettoyer avec un produit pour matières plastiques.

- **Eviter absolument les pénétrations d'eau !**
- **Ne pas utiliser de produits trop puissants ou pouvant rayer la surface !**