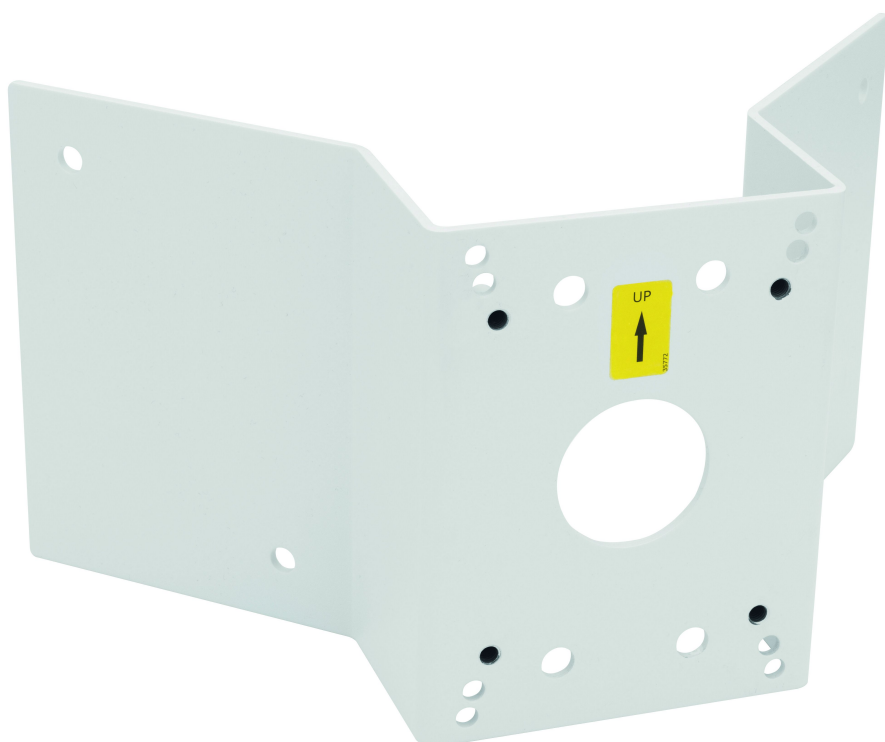


## Support d'angle AXIS T91A64

Pour les coins extérieurs

Le support d'angle AXIS T91A64 est un support en aluminium permettant le montage de caméras réseau Axis dans des coins extérieurs. Un support mural est requis pour l'installation.

- > [Installation robuste et sûre](#)
- > [Intérieur et extérieur](#)
- > [Support pour caméras réseau Axis](#)
- > [Installation facile](#)



## Support d'angle AXIS T91A64

### Général

**Charge maximale** 25 kg (55 lb)

**Poids** 1 250 g (2,8 lb)

**Environnement** Intérieur  
Extérieur

**Homologations** IEC 62262 IK10, EN 50581

**Accessoires fournis** Guide d'installation

**Accessoires en option** Montage mural AXIS T91H61, Fixation murale et sur poteau AXIS T91L61, Support mural AXIS T91G61, Support mural 1,5" NPS AXIS T91D61  
Pour en savoir plus sur les accessoires disponibles, visiter [www.axis.com](http://www.axis.com)

**Garantie** Garantie 3 ans d'Axis, voir [www.axis.com/warranty](http://www.axis.com/warranty)

Responsabilité environnementale : [www.axis.com/environmental-responsibility](http://www.axis.com/environmental-responsibility)