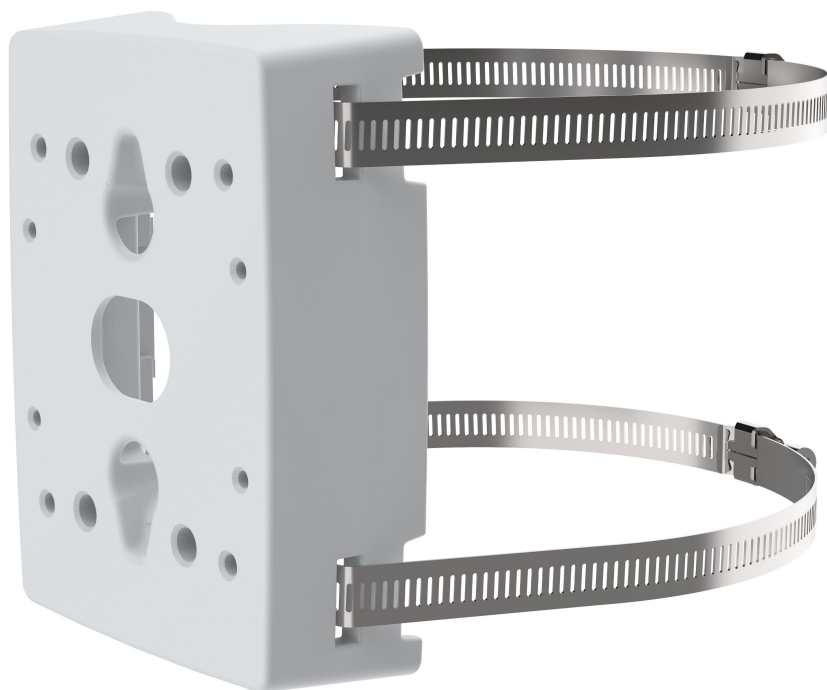


## AXIS T91B47

Fixation pour poteau pour différents diamètres de poteaux

Le support de poteau AXIS T91B47 est conçu pour une utilisation en intérieur comme en extérieur. Il existe en deux versions avec différentes longueurs de sangles inox de qualité marine (SS316L). Une version pour des poteaux de diamètre de 50 à 150 mm (2-6 po) et une version pour des poteaux de diamètre 100 à 410 mm (4 - 16 po). En outre, il peut être utilisé pour fixer les caméras sur des poutres. Lorsque la fixation AXIS T91B47 est utilisée avec une caméra dôme fixe Axis ou des caméras cylindriques fixes, aucun accessoire supplémentaire (kits de suspension, par exemple) n'est nécessaire, ce qui en fait une solution économique.

- > Convient à une large gamme de diamètres de poteaux
- > Facile à installer en toute sécurité
- > Résistance au vandalisme certifiée IK10
- > Protection contre la corrosion certifiée NEMA 4X
- > Sangles inox (SS316L) Axis fournies



## AXIS T91B47

<b>Modèles</b>	Kit de fixation pour poteau AXIS T91B47 50 – 150 mm Kit de fixation pour poteau AXIS T91B47 100 – 410 mm	<b>Boîtier</b>	Fixation en aluminium thermolaqué certifiée NEMA 4X et IK10 Couleur : NCS S 1002-B blanc
<b>Général</b>		<b>Développement Durable</b>	Sans PVC
<b>Produits pris en charge</b>	Caméras Axis prises en charge pour la vidéo sur IP : Caméras d'extérieur à boîtier fixe : Série AXIS M11/P13/Q16 Caméras fixes cylindriques : Série AXIS P14/Q17 Caméras à dôme fixes : Série AXIS M30/P32/P33/Q35/Q36 Caméras thermiques : Série AXIS Q19/Q29 Accessoires Axis compatibles : Support de montage mural AXIS T91E61 Fixation murale AXIS T94Q01A Support de montage AXIS P33 Boîtiers série AXIS T92E Boîtiers série AXIS T93F Boîtier de protection AXIS T93G05	<b>Environnement</b>	Intérieur Extérieur
<b>Pole diameter</b>	Kit de fixation pour poteau AXIS T91B47 50 – 150 mm : 50 – 150 mm (2–6 po) Kit de fixation pour poteau AXIS T91B47 100 – 410 mm : 100 – 410 mm (4–16 po)	<b>Homologations</b>	<b>Sécurité</b> IEC/EN/UL 60950-1, IEC/EN/UL 60950-22 <b>Environnement</b> EN 50581, NEMA 250 Type 4X <sup>a</sup> <b>Impact</b> IEC 62262 IK10
<b>Charge maximale</b>	15 kg (33 lb)	<b>Dimensions</b>	111 x 42 x 147 mm (4 3/8 x 1 5/8 x 5 13/16 po)
<b>Pose de câbles</b>	Arrière : perforation pour les câbles Côté : perforation pour câble en forme de U (26 mm/1 po)	<b>Poids</b>	0,3 kg (0,7 lb) sans bandes en acier
		<b>Accessoires fournis</b>	Guide d'installation Frettes de câbles, vis Bandes en inox
		<b>Garantie</b>	Garantie Axis de 3 ans, voir <a href="http://www.axis.com/warranty">www.axis.com/warranty</a>

a. *Protection contre la corrosion uniquement*

Responsabilité environnementale : [www.axis.com/environmental-responsibility](http://www.axis.com/environmental-responsibility)