

AXIS TQ5001-E Wall-and-Pole Mount

Robuste Halterung für PTZ-Kameras

Bei dieser Wand- und Masthalterung können Installateure zwischen der Verwendung eines RJ45- oder IDC-Steckers (Insulation-Displacement Contact) für die Installation wählen. Es verfügt über ein integriertes Kabel mit einem Ethernet IP66-zertifizierten RJ45-Anschluss, um die Installation zu erleichtern und das Eindringen von Wasser und Staub in die Kamera zu verhindern. Hergestellt aus schlagfestem, für den Außenbereich geeignetem Material, eignet sich AXIS TQ5001-E sowohl für den Innen- als auch für den Außenbereich. Umdrehen der Montagehalterung macht aus der Wandhalterung eine Masthalterung. Erforderlich sind für AXIS TQ5001 dazu: AXIS Steel Straps TX30). Die Halterung kann auch mit optionalem Zubehör an Ecken montiert werden.

- > **Robust, mit Schutzklasse IK10**
- > **Geeignet für den Innen- und Außenbereich**
- > **Flexible Anschlussmöglichkeiten durch Schneidklemmkontakt**
- > **Integrierter RJ45-Stecker (Schutzart IP66)**
- > **5-jährige Gewährleistung**



AXIS TQ5001-E Wall-and-Pole Mount

Zulassungen

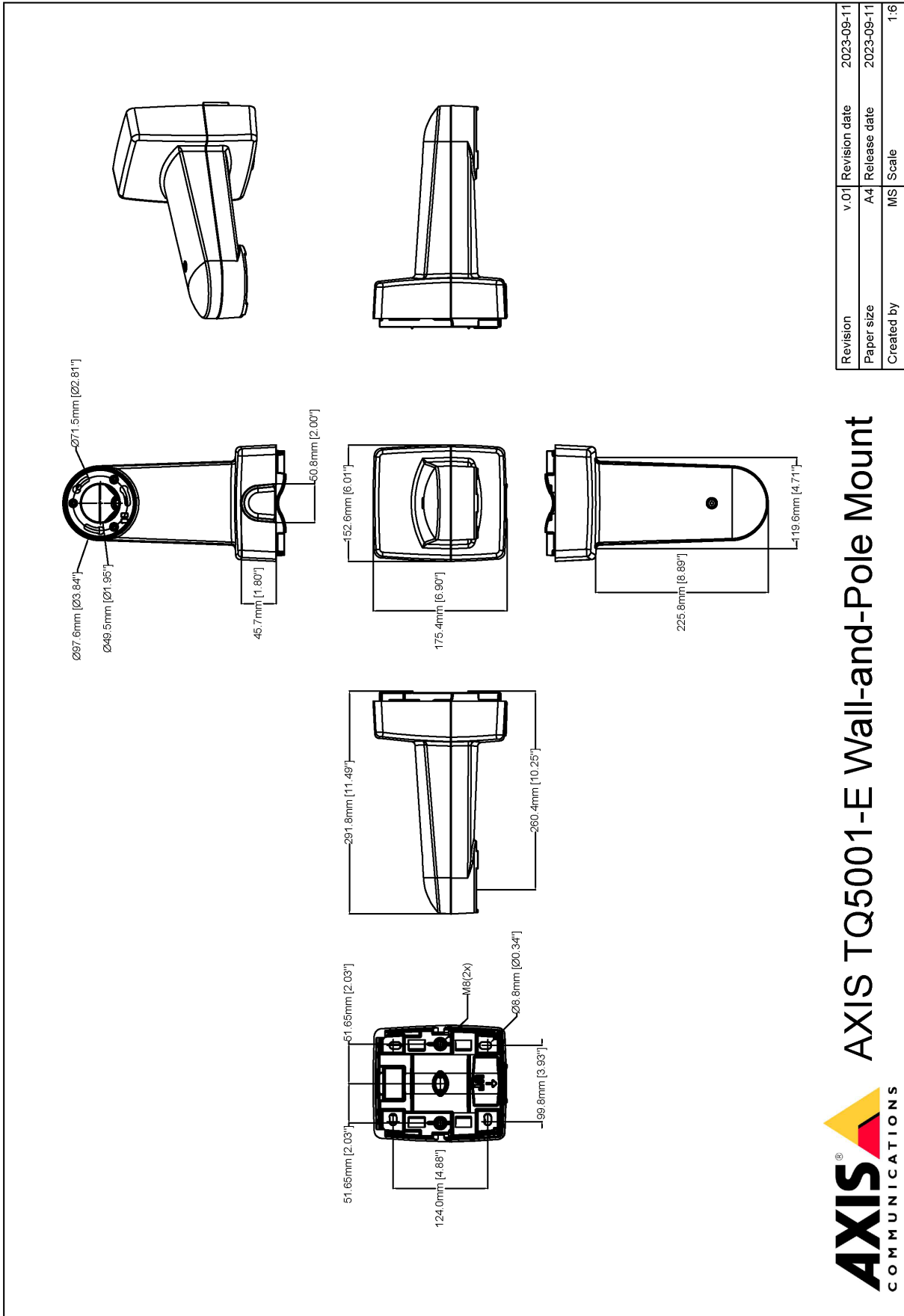
Produktkennzeichnungen	CSA, UL/cUL, UKCA, CE, KC, VCCI, RCM
Lieferkette	TAA-konform
EMV	CISPR 35, CISPR 32 Klasse A, EN 55035, EN 55032 Klasse A, EN 50121-4, EN 61000-6-1, EN 61000-6-2 Australien/Neuseeland: RCM AS/NZS CISPR 32 Class A Kanada: ICES-3(A)/NMB-3(A) Japan: VCCI Klasse A Korea: KS C 9835, KS C 9832 Class A USA: FCC Part 15 Subpart B Class A Bahnanwendungen: IEC 62236-4
Sicherheit	CAN/CSA C22.2 Nr. 62368-1 ed. 3, IEC/EN/UL 62368-1 ed. 3
Umwelt	IEC 60068-2-1, IEC 60068-2-2, IEC 60068-2-6, IEC 60068-2-27, IEC/EN 60529 IP66, IEC/EN 62262 IK10, NEMA 250 Type 4X, MIL-STD 810G 509.5

Allgemein

Unterstützte Produkte	Serie AXIS P55 Serie AXIS P56 Serie AXIS Q37 Serie AXIS Q60 Serie AXIS Q61 Eine vollständige Liste kompatibler Kameras finden Sie unter axis.com/products/axis-tq5001-e-wall-and-pole-mount#compatible-products
Gehäuse	Zertifizierte Schutzarten: IP66, NEMA 4X und IK10 Aluminiumgehäuse Farbe: Weiß NCS S 1002-B
Montage	Rückseite: Kabeldurchführung Unten: Seiteneingänge für Kabelführung 3/4" (M25)

Anschlüsse	Ausgang: RJ45-Ethernet-Stecker (Schutzart IP66) Eingang: RJ45-Ethernet-Buchse, Schneidklemmkontakt
Betriebsbedingungen	-50 °C bis 65 °C Relative Luftfeuchtigkeit 10 bis 100 % (nicht kondensierend)
Lagerbedingungen	-40°C bis 65 °C Relative Luftfeuchtigkeit 10 bis 100 % (nicht kondensierend)
Abmessungen	Die Abmessungen des gesamten Produkts finden Sie in der Bemaßungszeichnung in diesem Datenblatt.
Gewicht	1960 g Maximale Belastung: 40 kg
Inhalt des Kartons	Halterung, Wandhalterung, Installationsanleitung, Kabelbinder, RJ45-Montagewerkzeug
Optionales Zubehör	AXIS ACI Conduit Adapters AXIS T91A64 Corner Bracket AXIS Steel Straps TX30 570 mm AXIS Steel Straps TX30 1450 mm Weiteres Zubehör finden Sie auf axis.com/products
Gewährleistung	Informationen zur fünfjährigen Gewährleistung finden Sie auf axis.com/warranty
Teilenummern	Verfügbar auf axis.com/products/axis-tq5001-e-wall-and-pole-mount#part-numbers
Nachhaltigkeit	
Substanzkontrolle	PVC-frei
Materialien	Auf Konfliktmineralien gemäß OECD-Leitfaden überprüft Weitere Informationen zum Thema Nachhaltigkeit bei Axis finden Sie auf axis.com/about-axis/sustainability
Verantwortung für die Umwelt	axis.com/environmental-responsibility Axis Communications nimmt am UN Global Compact teil. Weitere Informationen hierzu finden Sie auf unglobalcompact.org

Maßbild



Revision	v.01	Revision date	2023-09-11
Paper size	A4	Release date	2023-09-11
Created by	MS	Scale	1:6

© 2023 Axis Communications

AXIS COMMUNICATIONS AXIS TQ5001-E Wall-and-Pole Mount

