

AXIS TQ5001-E Wall-and-Pole Mount

Support robuste pour caméras PTZ

Avec cette fixation murale et sur poteau, les installateurs peuvent choisir d'utiliser un connecteur RJ45 ou IDC (Insulation-Displacement Contact) pour l'installation. Il est doté d'un câble intégré avec un connecteur Ethernet RJ45 certifié IP66 qui facilite l'installation et empêche l'eau et la poussière de pénétrer dans la caméra. Fabriqué à partir d'un matériau résistant aux chocs et compatible avec une utilisation en extérieur, le système AXIS TQ5001-E convient aux environnements intérieurs et extérieurs. En basculant le support de fixation de l'AXIS TQ5001-E, il est possible de passer d'une fixation murale à un montage sur poteau (des sangles AXIS Steel Straps TX30 sont requises à cet effet). Le support convient également au montage en angle avec un accessoire en option.

- > **Robuste, certifié IK10**
- > **Pour utilisation en intérieur et en extérieur**
- > **Connexion polyvalente avec connecteur IDC**
- > **Connecteur RJ45 certifié IP66 intégré**
- > **Garantie de 5 ans**



AXIS TQ5001-E Wall-and-Pole Mount

Homologations

Marquages de produit	CSA, UL/cUL, UKCA, CE, KC, VCCI, RCM
Chaîne d'approvisionnement	Conforme aux exigences de la TAA
CEM	CISPR 35, CISPR 32 Classe A, EN 55035, EN 55032 Classe A, EN 50121-4, EN 61000-6-1, EN 61000-6-2 Australie/Nouvelle-Zélande : RCM AS/NZS CISPR 32 Classe A Canada : ICES-3(A)/NMB-3(A) Japon : VCCI Classe A Corée : KS C 9835, KS C 9832 Classe A États-Unis : FCC Partie 15 Sous-partie B, Classe A Transport ferroviaire : IEC 62236-4
Sécurité	CAN/CSA C22.2 N° 62368-1 éd. 3, IEC/EN/UL 62368-1 éd. 3
Environnement	IEC 60068-2-1, IEC 60068-2-2, IEC 60068-2-6, IEC 60068-2-27, IEC/EN 60529 IP66, IEC/EN 62262 IK10, NEMA 250 Type 4X, MIL-STD 810G 509.5

Général

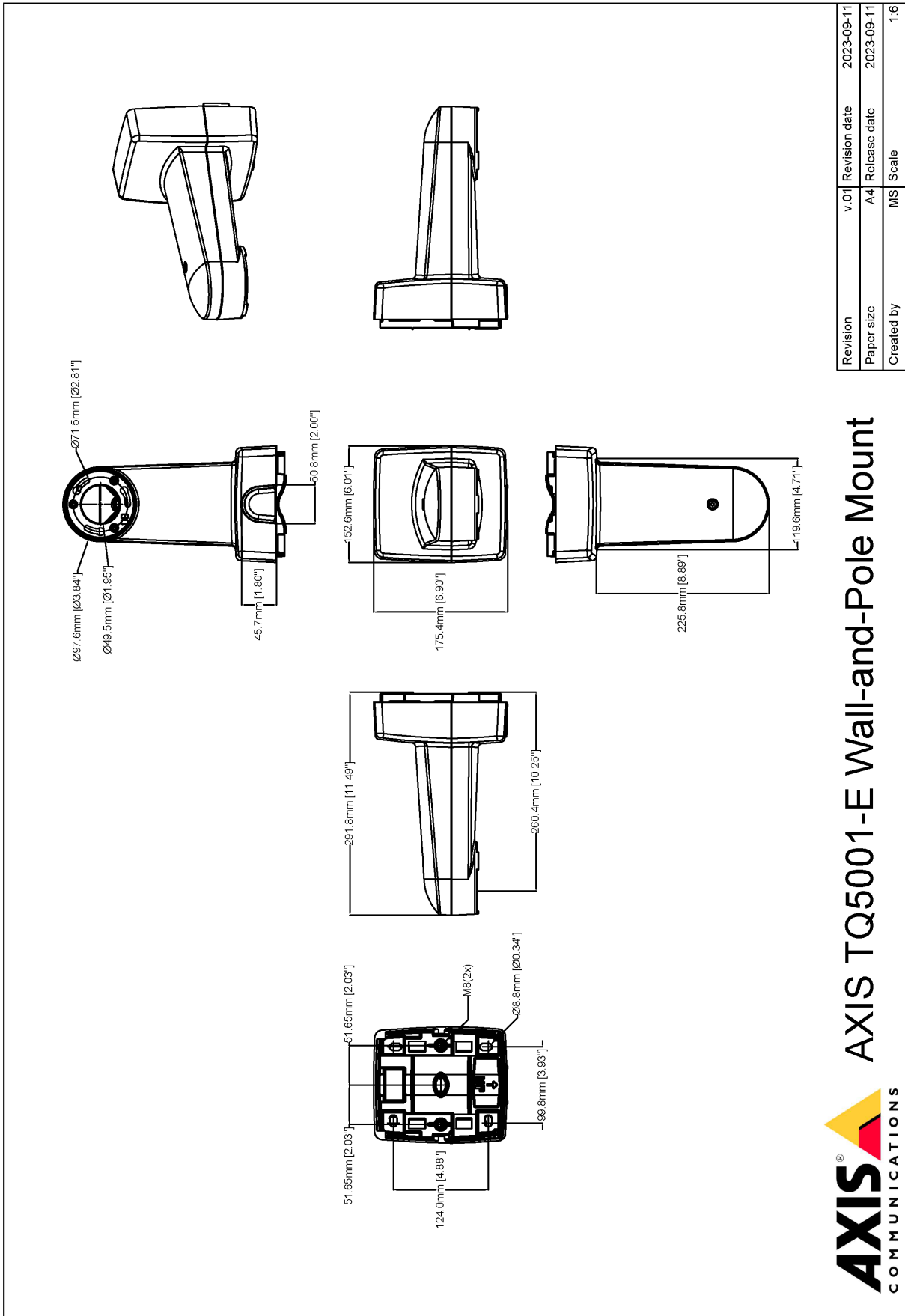
Produits pris en charge	Série AXIS P55 Série AXIS P56 Série AXIS Q37 Série AXIS Q60 Série AXIS Q61 Pour obtenir la liste complète des caméras compatibles, rendez-vous sur axis.com/products/axis-tq5001-e-wall-and-pole-mount#compatible-products
Boîtier	Certification IP66, NEMA 4X et IK10 Boîtier en aluminium Couleur : blanc NCS S 1002-B
Montage	Arrière : orifice pour câble Bas : entrées latérales de conduit 3/4" (M25)
Connecteurs	Sortie : Ethernet IP66, RJ45 (mâle) Entrée : Ethernet RJ45 (femelle), IDC

Conditions d'utilisation	-50 °C à 65 °C (-58 °F à 149 °F) Humidité relative de 10 à 100 % (sans condensation)
Conditions de stockage	-40 °C à 65 °C (-40 °F à 149 °F) Humidité relative de 10 à 100 % (sans condensation)
Dimensions	Pour obtenir les dimensions du produit dans son ensemble, voir le plan coté dans cette fiche technique.
Poids	1960 g (4,3 lb) Charge maximale : 40 kg (88,2 lb)
Contenu de la boîte	Montage, support mural, guide d'installation, attaches de câble, outil de montage RJ45
Accessoires en option	AXIS ACI Conduit Adapters AXIS T91A64 Corner Bracket AXIS Steel Straps TX30 570 mm AXIS Steel Straps TX30 1450 mm Pour en savoir plus sur les accessoires, rendez-vous sur axis.com/products
Garantie	Pour en savoir plus sur la garantie de 5 ans, rendez-vous sur axis.com/warranty
Références	Disponible sur axis.com/products/axis-tq5001-e-wall-and-pole-mount#part-numbers

Développement durable

Contrôle des substances	Sans PVC
Matériaux	Vérification conformément aux lignes directrices de l'OCDE concernant le devoir de diligence pour les chaînes d'approvisionnement en minerais provenant de zones de conflit Pour en savoir plus sur le développement durable chez Axis, rendez-vous sur axis.com/about-axis/sustainability
Responsabilité environnementale	axis.com/environmental-responsibility Axis Communications est signataire du Pacte mondial des Nations unies ; pour en savoir plus, accédez à unglobalcompact.org

Plan coté



Revision	v.01	Revision date	2023-09-11
Paper size	A4	Release date	2023-09-11
Created by	MS	Scale	1:6

© 2023 Axis Communications

AXIS COMMUNICATIONS **AXIS** TQ5001-E Wall-and-Pole Mount

www.axis.com

©2022 - 2023 Axis Communications AB. AXIS COMMUNICATIONS, AXIS, ARTPEC et VAPIX sont des marques déposées d'Axis AB dans diverses juridictions. Toutes les autres marques appartiennent à leurs propriétaires respectifs. Nous nous réservons le droit d'effectuer des modifications sans préavis.

